



**HS2®, LE LABEL HAUTE SÉCURITÉ SANTÉ :**

**VIVEZ CHEZ VOUS PLUS LONGTEMPS**

**APAVE CERTIFICATION**



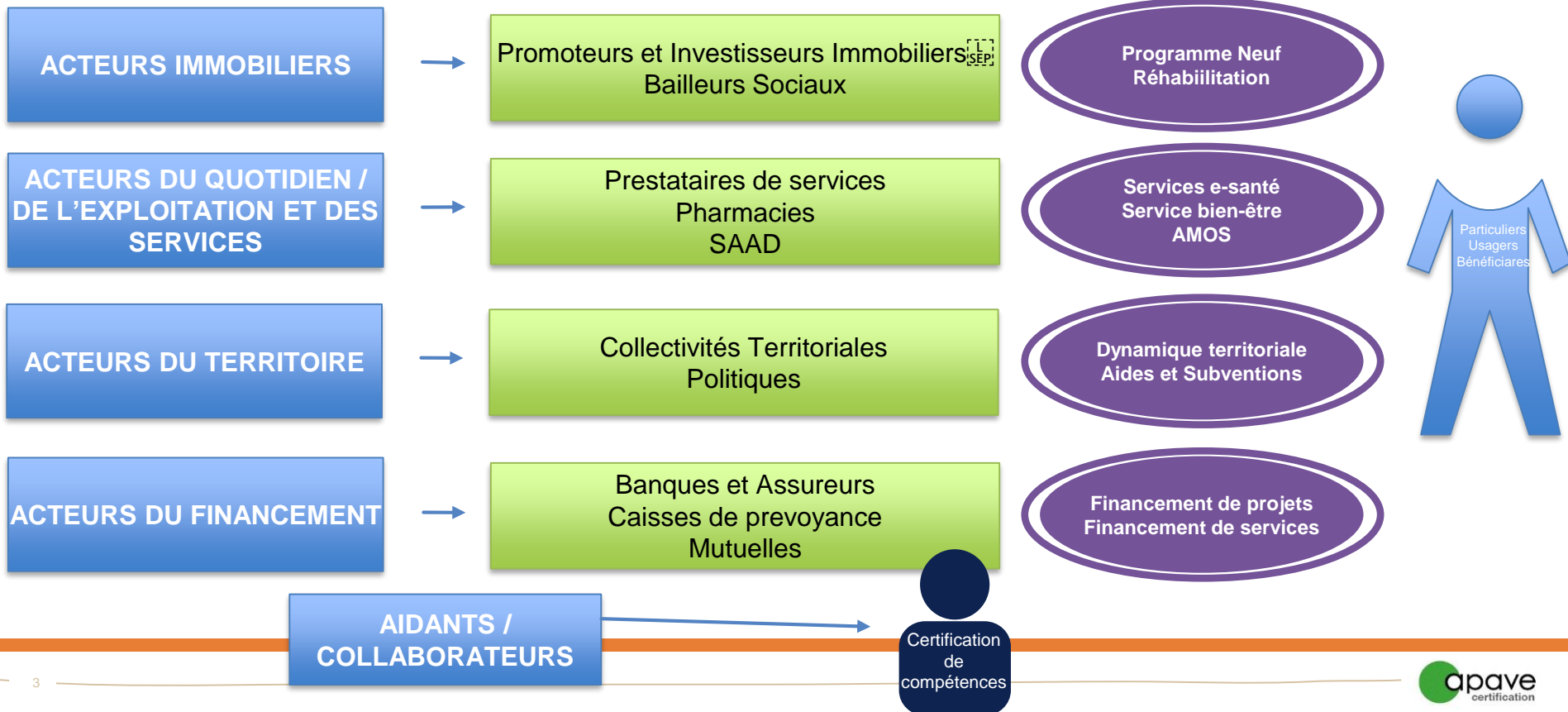
## LA DÉMARCHE **HS2**<sup>®</sup>

La démarche **HS2**<sup>®</sup> vise à promouvoir, développer et certifier la qualité des offres de logements et des offres de services destinées aux personnes fragilisées, afin de leur permettre de vivre chez elles ou dans un logement adapté, le plus longtemps possible et dans les meilleures conditions possibles.

Le label **HS2**<sup>®</sup> prend en compte les besoins actuels, mais aussi futurs des personnes fragilisées, incluant un processus évolutif dans le temps, d'amélioration continue.

Le Label HS2 s'adresse donc aux acteurs de l'immobilier, aux acteurs des services, aux acteurs du territoire et aux acteurs du financement.

# GRANDS AGRÉGATS



## EXEMPLE DE RÉALISATION :

### RÉSIDENCE INTERGÉNÉRATIONNELLE AVEC LOGÉVIE

- **Qualité** des aménagements et bonne implantation de la résidence
- **Réduction** du taux d'inoccupation, **adaptation de l'offre à la demande** et réorganisation des attributions
- **Maîtrise des coûts** d'adaptation et d'intégration des technologies (parcours lumineux, dispositifs connectés...)
- **Mise en relation** avec les autres acteurs, partenariats avec résidences autonomie et EHPADs à proximité
- Proposition et valorisation de **nouveaux services**
- **Epanouissement** des seniors : animations thématiques, prise en charge, accompagnement spécifique
- **Collectivité convaincue** par la pertinence du projet et des futurs projets
- **Pistes d'amélioration** pour les prochains projets, évolution de la qualité du bâti et des services

## EXEMPLE DE RÉALISATION :

### 3 SAAD DE L'ISÈRE (INITIATION ET CO-CONSTRUCTION)

- **Accompagnement spécifique** de la clientèle senior, expertise dans la prise en charge
- **Co-construction** du référentiel et adaptations au métier spécifique du SAAD
- Orientation forte vers **l'avenir du métier du SAAD**
- **Communication** et mise en avant de la qualité des prestations
- **Décloisonnement**, mise en relation, échanges et évolutions potentielles
- **Intégration dans un projet global** visant à favoriser le soutien à domicile
- Détection de **nouvelles opportunités**
- Approche générale **valorisante**





# MERCI POUR VOTRE ATTENTION

**ALEXANDRE MOIN**  
RESPONSABLE  
DÉVELOPPEMENT HS2®

06 20 82 69 16  
ALEXANDRE.MOIN@APAVE.COM

[HTTP://WWW.APAVE-HS2.COM/](http://www.apave-hs2.com/)



Groupe ActionLogement



Groupe ActionLogement

