

Adaptation des métiers et des offres aux besoins des séniors : **une opportunité !**

Table ronde

Les nouveaux métiers du médico-social

Grenoble – 8 octobre 2018




1^{ère} FÉDÉRATION des entreprises
de services à la personne en France
en nombre d'adhérents et de salariés

(arrêté Ministère du Travail du 21 décembre 2017)

Ensemble nous sommes plus forts !



La Fesp en 5 chiffres

- 1) 1^{ère} fédération représentative des entreprises de services à la personne
- 2) + de 2 200 structures adhérentes
- 3) budget annuel > 1,2 M€
- 4) + de 2000 apprenants / an formés
- 3) une convention avec la  portant sur 9 M€ sur 4 ans => télégestion, CRM, formation, etc.



45%

1 combinaison de 4 enjeux + 1

1. **démographie** : 8 millions de > 80 ans en 2060
2. **attentes sociétales** : mieux vieillir
3. **financement** : 5^e risque ?
4. **dynamique de l'offre** : humaine et techno
5. **L'emploi**

Les SAP = 1,2 million d'emplois à créer entre 2015 et 2022

dont **310 000 dans l'aide à domicile ! soit + 2,6 % / an**

dont 159 000 créations net (hors remplacements des départs en retraite)



1^{ère} FÉDÉRATION des entreprises
de services à la personne en France
en nombre d'adhérents et de salariés

(arrêté Ministère du Travail du 21 décembre 2017)

Ensemble nous sommes plus forts !



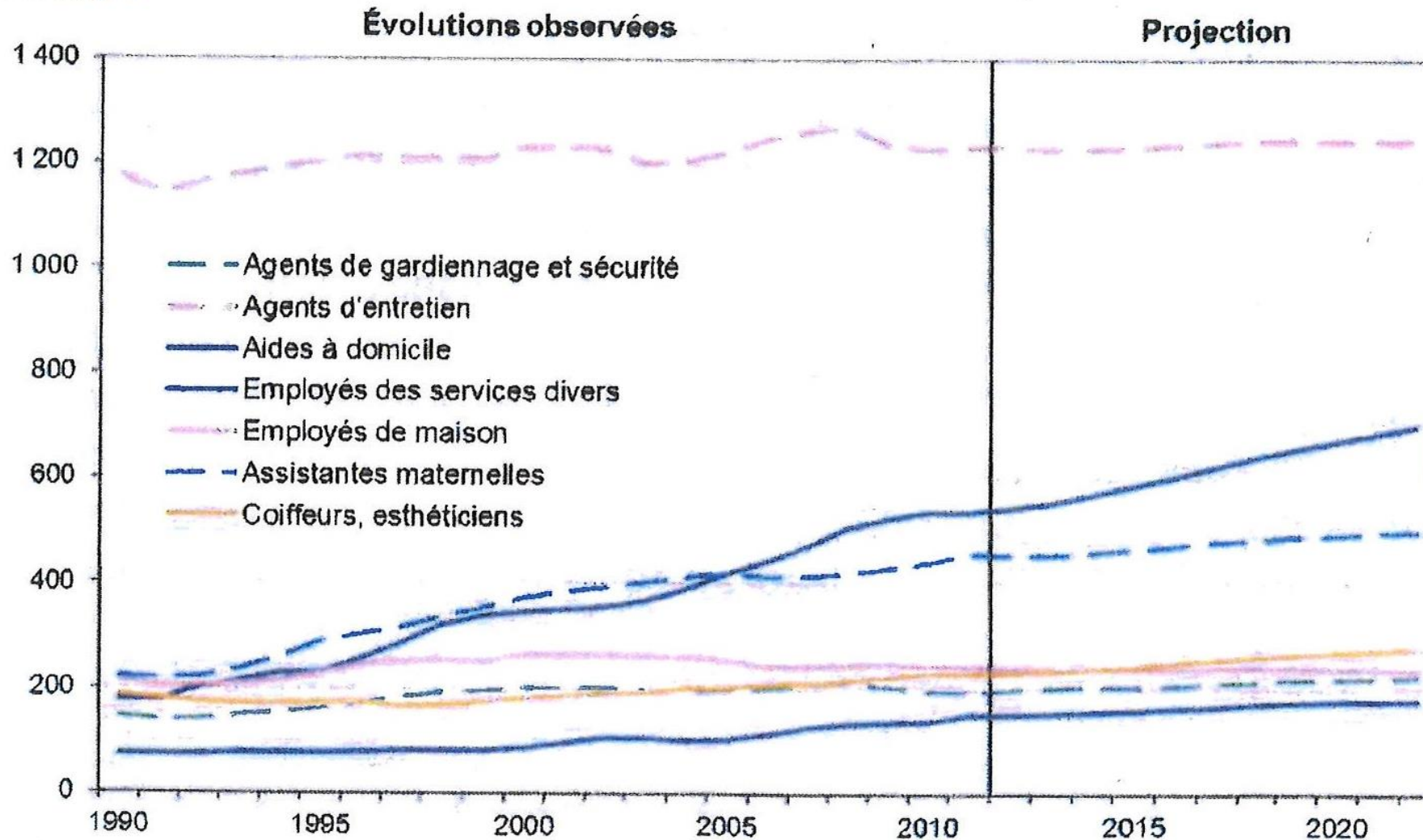
 [@FESP_SERVICES](https://twitter.com/FESP_SERVICES)

 www.facebook.com/fesp.france/



Évolutions de l'emploi à l'horizon 2022 selon le scénario central

En milliers



Aides à domicile des pers. âgées : la + forte dynamique



Source : Insee, enquêtes Emploi 1990 à 2012 ; Dares, séries rétropolées 1990 à 2002 ; moyennes mobiles sur trois ans ; projections France Stratégie-Dares 2012 à 2022, scénario central



Participation de la Fesp à la silver économie

réfléchir / concevoir

- membre du Conseil d'administration du Gérontopôle des Pays de la Loire
- membre du Conseil d'administration de la Cnsa
- membre du Conseil d'administration du Gérontopôle d'Ile-de-France (Gérondif)
- etc.

proposer / participer / agir

- co-financement de la 1^{ère} Maison domotique d'application pédagogique (MDAP)
- partenariats avec des collectivités en faveur des Sap en environnement numérique
- création et animation du groupe de travail « Services à la personne 2020-2030, quel domicile connecté ? » et publication du livre blanc
- etc.



Ensemble nous sommes plus forts !

1^{ère} FÉDÉRATION des entreprises
de services à la personne en France
en nombre d'adhérents et de salariés

(arrêté Ministère du Travail du 21 décembre 2017)



@FESP_SERVICES

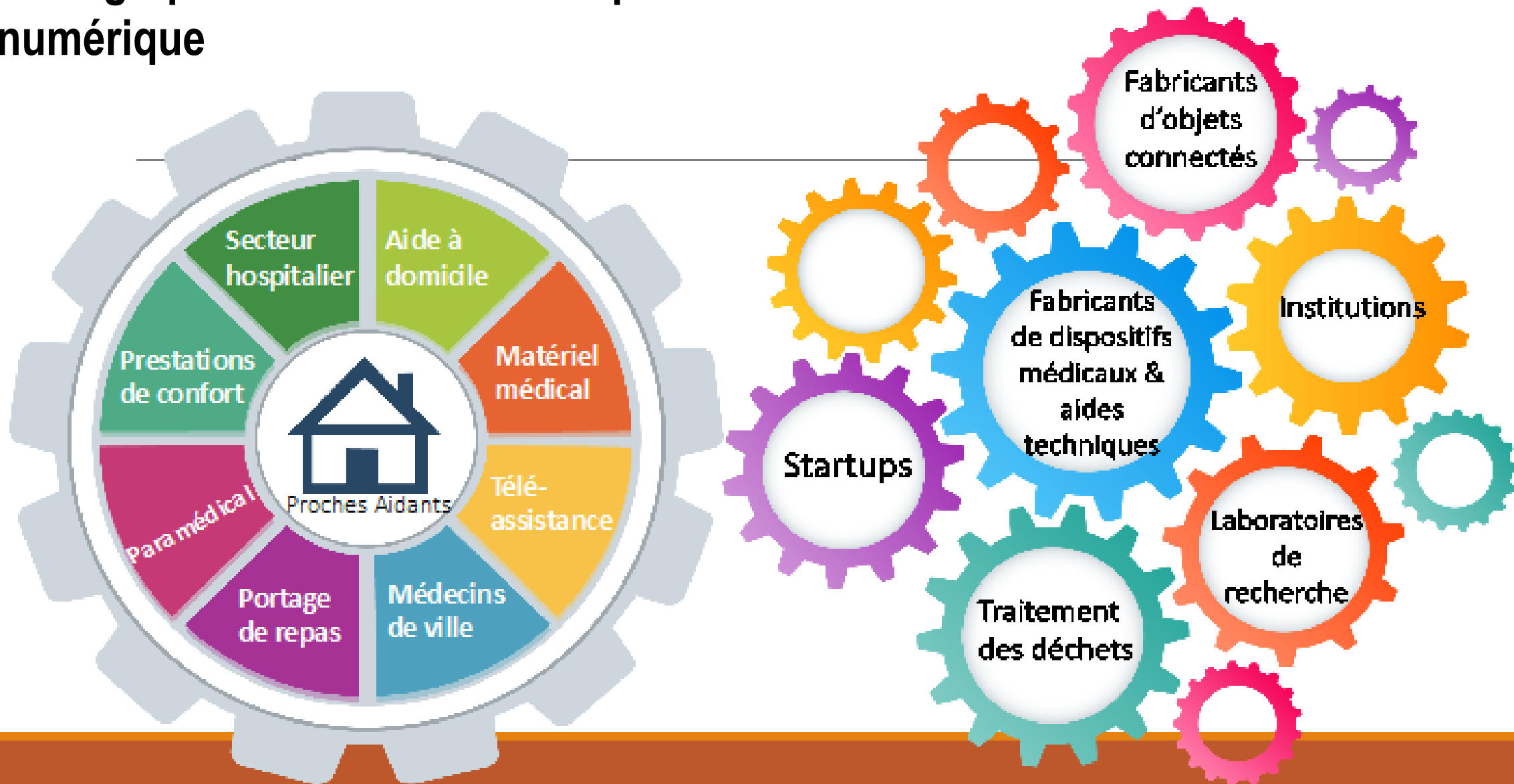


www.facebook.com/fesp.france/



Adaptation des métiers et des offres aux besoins des séniors : **une opportunité !**

Cartographie du secteur des Sap en environnement numérique



2 objectifs de la FESP

rapprocher les mondes : industrie, start-up, SAP, collectivités



- création d'une dynamique d'ensemble
- accompagnement des acteurs par les pouvoirs publics pour favoriser l'émergence d'un éco-système créateur de solutions servicielles, d'activité et d'emplois

constituer le cadre d'une offre adaptée et économiquement pérenne

- répondre aux besoins des séniors (dépendants ou non)
- mobiliser la solvabilité du plus grand nombre pour permettre la R&D et la réalisation du service (équipement et aide) en faveur des plus fragiles



la compagnie **der aidants**



CCI ALENÇON



Ensemble nous sommes plus forts !

1^{ère} FÉDÉRATION des entreprises de services à la personne en France en nombre d'adhérents et de salariés

(arrêté Ministère du Travail du 21 décembre 2017)



@FESP_SERVICES

www.facebook.com/fesp.france/



2 limites majeures à surmonter

une approche exclusivement industrielle et technologique

- au détriment de la dimension humaine de la silver économie (quel que soit les publics concernés)
- au détriment d'une co-conception / co-construction des solutions de services avec les SAP
- au détriment de la pertinence des solutions de services : nbx échecs d'expérimentations et d'implémentations auprès de la personne à son domicile **et** du salarié intervenant

un champ d'application trop restreint

- une approche R&D essentiellement médico-sociale (soins) et trop peu servicielle (SAP)
- une initiative publique ciblée sur les seuls publics réputés « fragiles » (contrairement aux objectifs du contrat de filière)
- un émiettement des financements d'accompagnement



Ensemble nous sommes plus forts !

1^{ère} FÉDÉRATION des entreprises
de services à la personne en France
en nombre d'adhérents et de salariés

(arrêté Ministère du Travail du 21 décembre 2017)



@FESP_SERVICES



www.facebook.com/fesp.france/



2 préconisations

passer d'une approche « réactive » à une approche « proactive »

- de l'hôpital au domicile et du patient au consommateur
- de l'avancée scientifique / technologique à la prévention des risques
- de la performance médicale à l'amélioration de la qualité de vie
- du cloisonnement par publics à la synergie des publics

passer d'une filière « silver économie » à une filière « des SAP en environnement numérique »

- ajouter à l'approche sanitaire et sociale une ambition économique plus large
- concevoir les plateformes d'implémentation des services (paniers, etc.)
- coordonner les initiatives des conseils régionaux et départementaux afin d'ouvrir la silver éco au « mieux travailler » auprès de la pers. âgées et à son domicile
- adapter la formation professionnelle des SAP à l'environnement numérique



1^{ère} FÉDÉRATION des entreprises
de services à la personne en France
en nombre d'adhérents et de salariés

(arrêté Ministère du Travail du 21 décembre 2017)

Ensemble nous sommes plus forts !



 [@FESP_SERVICES](https://twitter.com/FESP_SERVICES)

 www.facebook.com/fesp.france/



Quelques réalisations

Adaptation des métiers et des offres aux besoins des séniors : **une opportunité !**

Travaux sur l'évolution de l'offre

- la co-conception entre acteurs des Sap et start-up
=> living-lab  et adhérents de la 
- le dialogue entre chercheurs et acteurs des Sap
=> département design du  et les adhérents de 

Partager
idées et
expériences

La MDAP

- co-conception avec  cluster silver éco
- travaille en croisant l'UX design et l'ingénierie psycho-sociale et cognitive



Travaux sur la formation des professionnels de l'aide à domicile

- connaître les outils connectés
- évolution du titre « conseiller services en électrodomestique et multimédia » vers des produits et services rattachés au domicile



ELKAÉ



Ensemble nous sommes plus forts !

1^{ère} FÉDÉRATION des entreprises
de services à la personne en France
en nombre d'adhérents et de salariés

(arrêté Ministère du Travail du 21 décembre 2017)



 @FESP_SERVICES

 www.facebook.com/fesp.france/

Adaptation des métiers et des offres aux besoins des séniors : **une opportunité !**

Je vous remercie

Grenoble – 8 octobre 2018



1^{ère} FÉDÉRATION des entreprises
de services à la personne en France
en nombre d'adhérents et de salariés

(arrêté Ministère du Travail du 21 décembre 2017)

Ensemble nous sommes plus forts !

